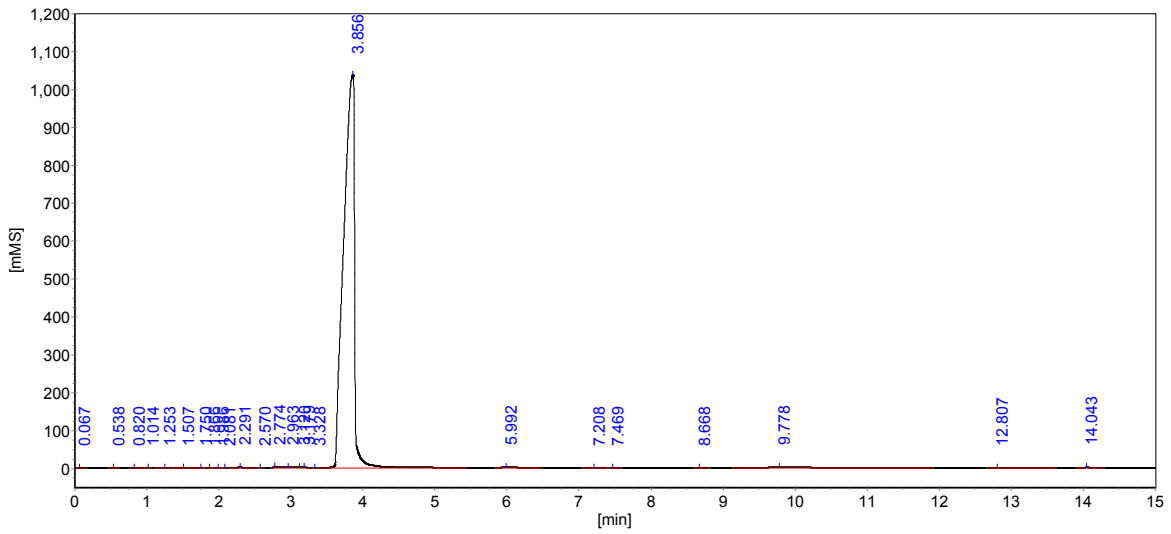


18416-07-4

做样时间: 2016-05-11 11:21:03

方法: 面积归一法



分析结果表

峰号	组分名	保留时间 [min]	峰高 [uMS]	峰面积 [uMS*s]	面积%	含量 [%]	峰型
1		0.067	215	578	0.00520	0.00520	BB
2		0.538	71	349	0.00314	0.00314	BB
3		0.820	79	429	0.00386	0.00386	BP
4		1.014	67	180	0.00162	0.00162	PB
5		1.253	212	1546	0.01391	0.01391	BV
6		1.507	104	869	0.00781	0.00781	VP
7		1.750	395	2757	0.02480	0.02480	PV
8		1.866	574	3504	0.03151	0.03151	VV
9		1.986	848	5520	0.04965	0.04965	VV
10		2.081	707	3957	0.03559	0.03559	VV
11		2.291	1161	12873	0.11579	0.11579	VV
12		2.570	108	390	0.00350	0.00350	VB
13		2.774	3259	21608	0.19435	0.19435	BV
14		2.963	2353	20701	0.18619	0.18619	VV
15		3.120	1513	6281	0.05649	0.05649	VV
16		3.179	1562	8400	0.07555	0.07555	VV
17		3.328	510	1994	0.01793	0.01793	VV
18		3.856	1037162	10890187	97.94912	97.94912	VB
19		5.992	1882	16571	0.14904	0.14904	BB
20		7.208	89	1241	0.01116	0.01116	BV
21		7.469	96	657	0.00591	0.00591	VB
22		8.668	101	552	0.00497	0.00497	BB
23		9.778	2365	102298	0.92009	0.92009	BB

峰号	组分名	保留时间 [min]	峰高 [uMS]	峰面积 [uMS*s]	面积%	含量 [%]	峰型
24		12.807	119	7889	0.07095	0.07095	NBB
25		14.043	525	6878	0.06186	0.06186	BB
总计:			1056077	11118208	100.00000	100.00000	