

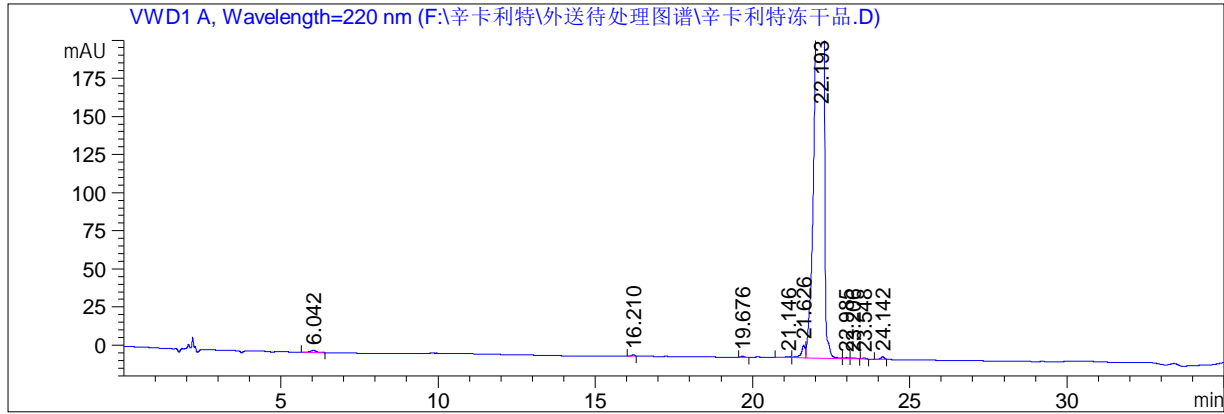
样品名称: 辛卡利特冻干样品

```

=====
操作者      : 张丹                      序列行 :    1
仪器        : 仪器 1                  位置   : 样品瓶 31
进样日期    : 2015/1/21 16:20:02      进样次数 :    1
                                           进样量  : 20.000 µl

采集方法    : C:\CHEM32\1\METHODS\辛卡利特.M
最后修改    : 2015/1/21 15:55:26 : 张丹
分析方法    : D:\CHEM32\1\METHODS\辛卡利特(磷酸-三乙胺体系).M
最后修改    : 2015/1/21 17:14:02 : zengwenxiang
                                           (调用后修改)
    
```

附加信息: 峰被手动积分



面积百分比报告

```

排序      :      信号
乘积因子  :      1.0000
稀释因子  :      1.0000
内标中不使用乘积因子和稀释因子
    
```

信号 1: VWD1 A, Wavelength=220 nm

峰 #	保留时间 [min]	类型	峰宽 [min]	峰面积 [mAU*s]	峰高 [mAU]	峰面积 %
1	6.042	MM R	0.2125	16.08975	1.26181	0.0711
2	16.210	BV	0.1062	6.11253	8.89603e-1	0.0270
3	19.676	VB	0.1114	4.58270	6.25983e-1	0.0202
4	21.146	BV	0.1770	6.96611	5.38077e-1	0.0308
5	21.626	VV	0.1204	70.07040	8.30742	0.3095
6	22.193	VV	0.1281	2.25084e4	2676.99023	99.4269
7	22.985	VV	0.1297	5.00236	5.52212e-1	0.0221
8	23.206	VB	0.1244	4.86395	5.54280e-1	0.0215
9	23.548	BB	0.0908	3.66116	6.20793e-1	0.0162
10	24.142	BV	0.1158	12.38689	1.60850	0.0547

总量 : 2.26382e4 2691.94891

*** 报告结束 ***